



BaufachForum
Wilfried Berger

 **BOSIG**



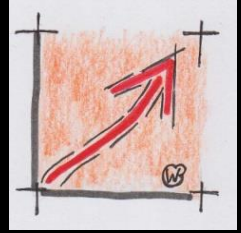
Ein
Entwicklungsprogramm
der Firma BOSIG in
Zusammenarbeit mit dem
BauFachForum.

Auf Lösungen bauen!

 **BOSIG**

BOSIG GmbH
Brunnenstraße 75-77
D-73333 Gingen/Fils
Tel. +49 (0) 7162-4099-0
Fax +49 (0) 7162-4099-200
Email: info@bosig.de
www.bosig.de

Firma BOSIG stellt Ihre Neuheiten
im Fenstereinbau vor
Neuentwicklungen 2013

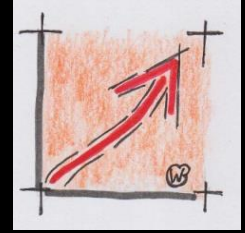


Die Problemstellung:



Vier Probleme:

**Stiefkind Nr. 1:
Der Türschwellen.**

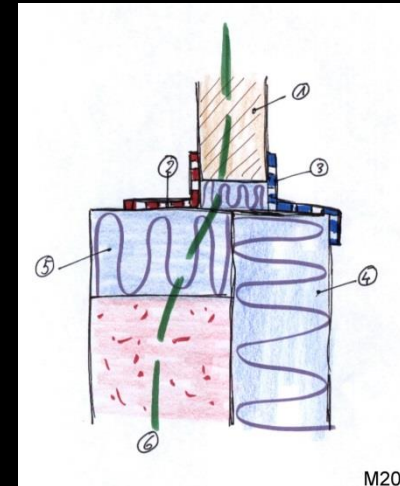


Die Problemstellung:

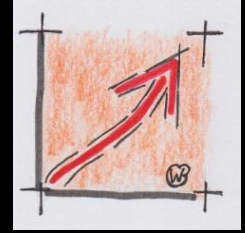


Vier Probleme:

Stiefkind Nr. 2:
Die Vorbauzarge.



M201

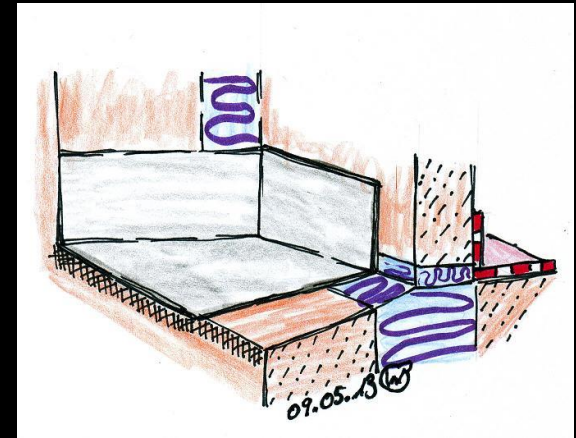


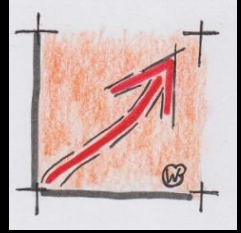
Die Problemstellung:



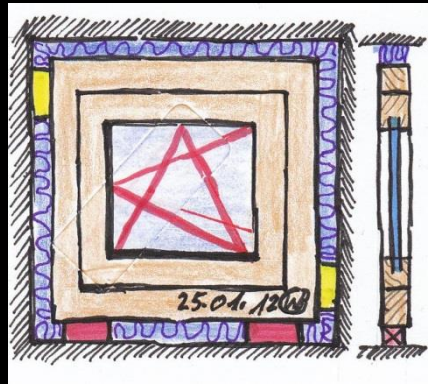
Drei Probleme:

Stiefkind Nr. 3:
Der Brüstungsanschluss.

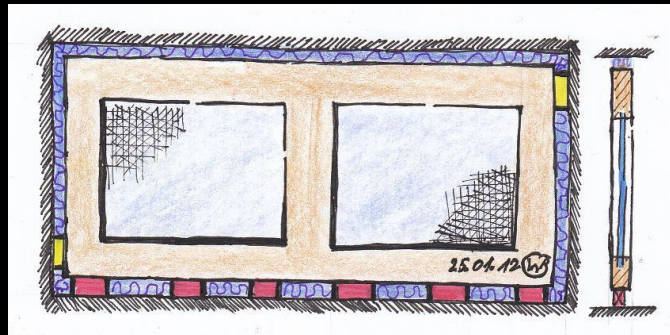




Die Grundsätze:



Firma BOSIG
hat dieses
Material
gefunden und
entwickelt.



**Das Problem:
Lastabtragung:**

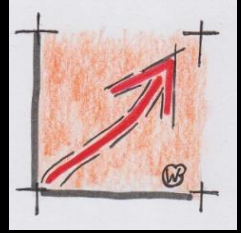
**Um Lasten abzutragen
und einen schnellen
Einbau sicher zu stellen
wird ein druckfestes und
dämmfähiges Material
gesucht.**

**Damit kann jetzt der Fenstereinbau
revolutioniert werden.**



Baufachforum
Wilfried Berger

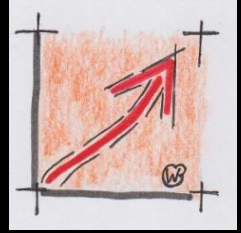
 **BOSIG**



Die Schwellenprobleme:

Drei Probleme:

Stiefkind Nr. 1:



Die Schwellenprobleme:

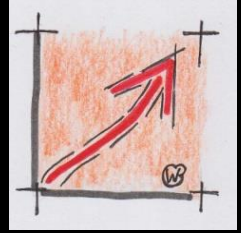
Drei Probleme:

Stiefkind Nr. 1:

Keine Ausnahmen:

- Innere Abdichtung
- Dämmung
- Äußere Abdichtung





Die Schwellenprobleme:



Drei Probleme:

Stiefkind Nr. 1:

**Ergebnisse nach dem
Rückbau des
Sachverständigen.**



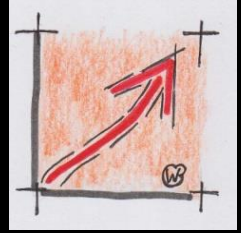
Die Schwellenprobleme:



Drei Probleme:

Stiefkind Nr. 1:

Keine Planung und kein System.



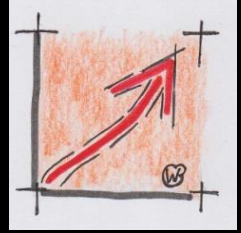
Die Schwellenprobleme:



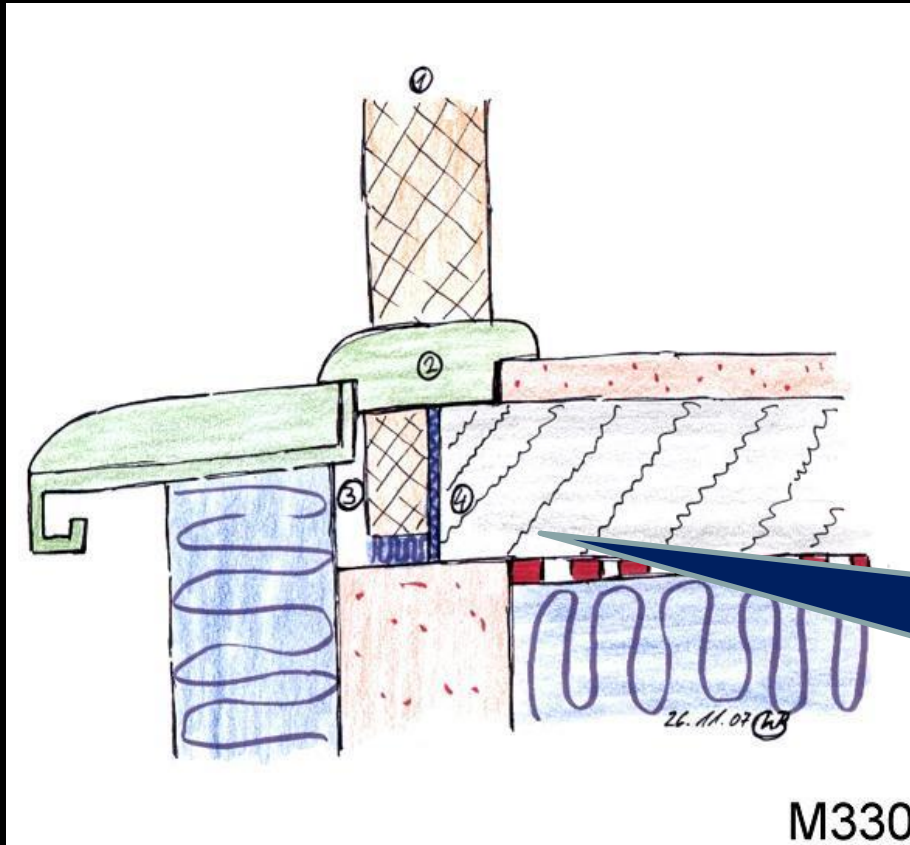
Drei Probleme:

Stiefkind Nr. 1:

Dem Handwerker muss hier eine Sinnvolle Hilfe angeboten werden.



Die Schwellenprobleme:

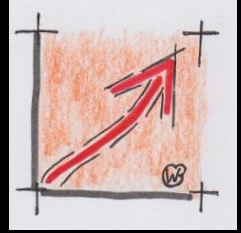


Drei Probleme:

Stiefkind Nr. 1:

Die Realität aus den Schadensbildern.

Firma BOSIG
entwickelt eine Haustür
und
Zimmertürschwelle.

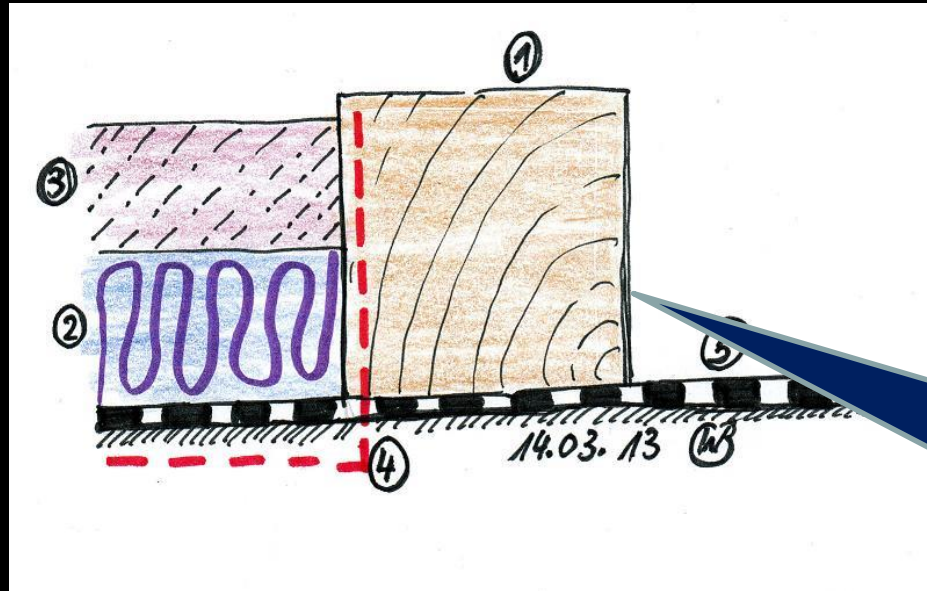


Die Schwellenprobleme:

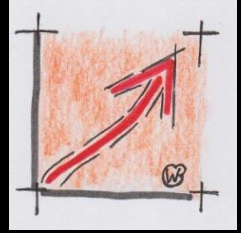
Drei Probleme:

Stiefkind Nr. 1:

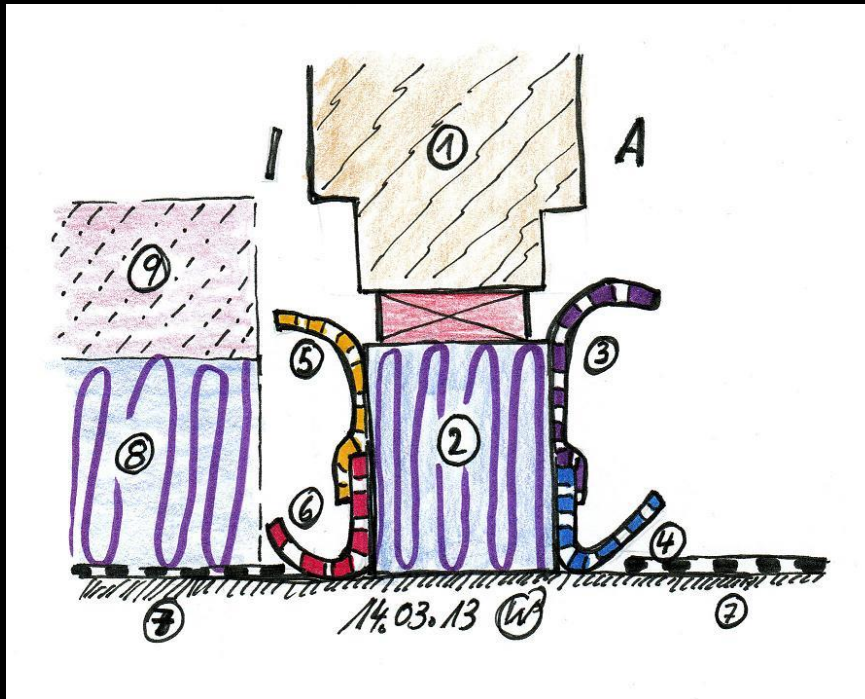
Die Realität aus der Bautechnik heraus.



Eine Holzbalken bildet die Schalung für den Estrich.
Warum nicht eine Bodenschwelle von BOSIG?



Die Schwellenprobleme:

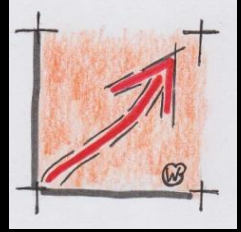


Drei Probleme:

Stiefkind Nr. 1:

Jede Türe braucht aus dem Rohbau heraus eine Dämmschwelle:

- Lastabtragend
- Dämmend
- Ich aller Anschlussfolien



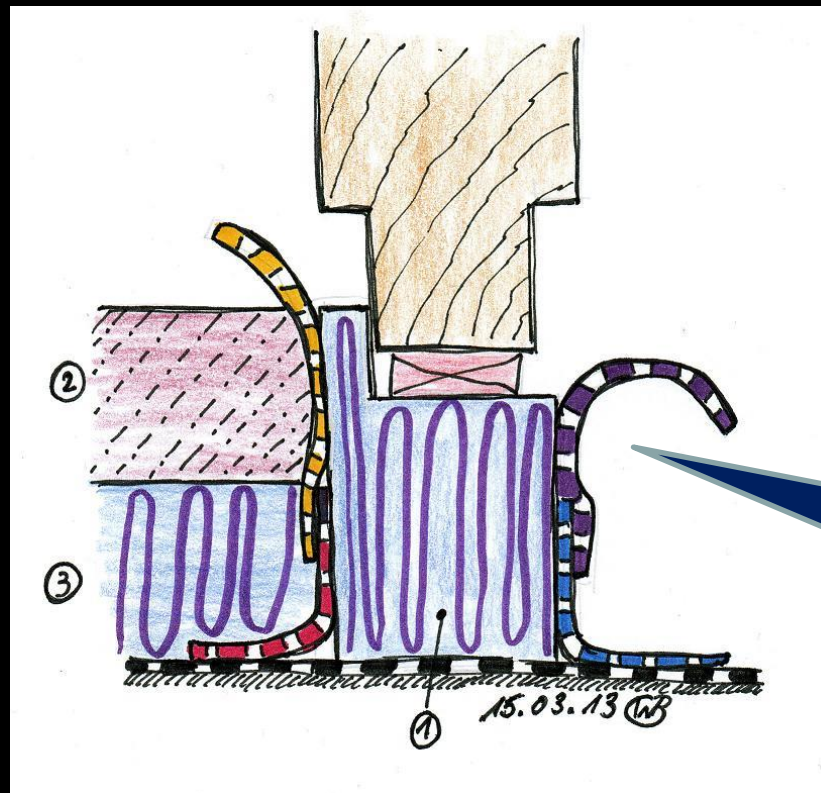
Die Schwellenprobleme: Drei Probleme:

Stiefkind Nr. 1:

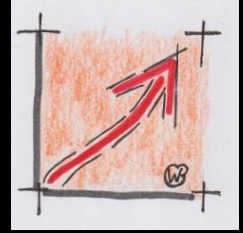
Egal ob mit Falzanschlag
oder stumpf:

- Lastabtragend
- Dämmend
- Mit allen

Anschlussfolien



Bereits im Rohbau
wird mit BOSIG
Produkten die
Baustelle bestimmt.



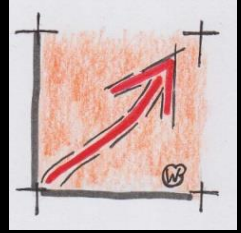
Die Problemstellung:



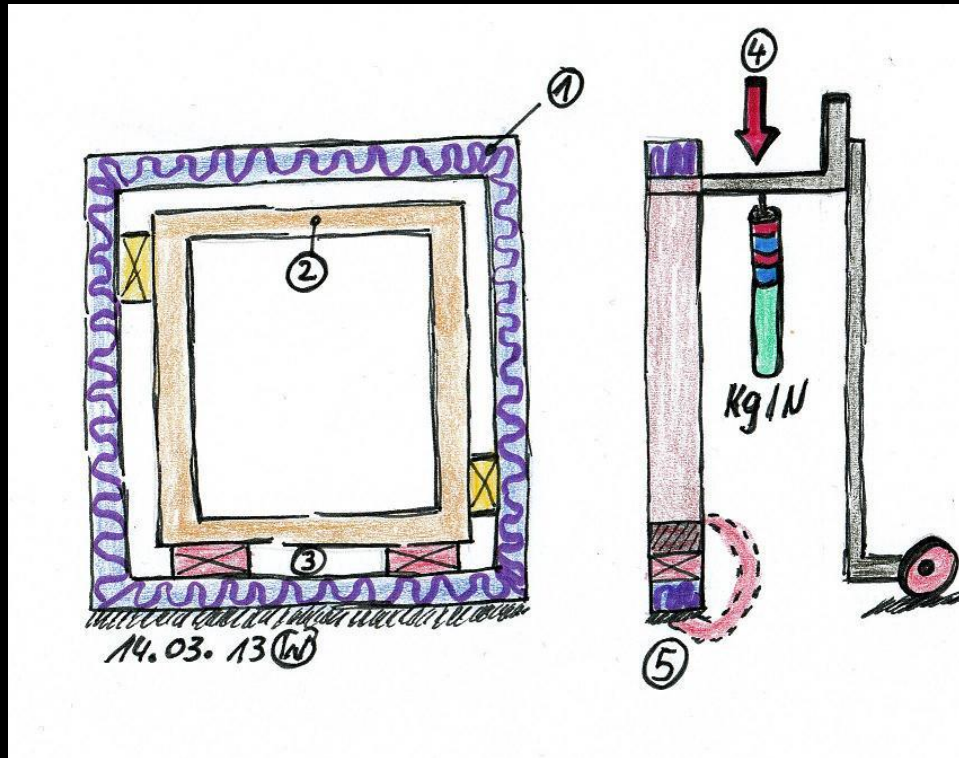
Vier Probleme:

**Stiefkind Nr. 2:
Die Vorsatzzarge.**

**Das Problem Schritt
für Schritt:**



Die Problemstellung:



Vier Probleme:

**Stiefkind Nr. 2:
Die Vorsatzzarge.**

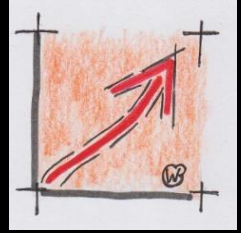
Problemstellungen:

- Befestigung
- Ausklotzung
- Dämmung
- Lastabtragung



Baufachforum
Wilfried Berger

 **BOSIG**



Die Problemstellung:

Vier Probleme:

**Stiefkind Nr. 2:
Die Vorsatzzarge.**

Problem



Baufachforum
Wilfried Berger

 **BOSIG**



Die Problemstellung:

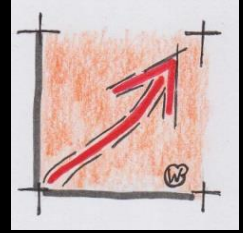
Vier Probleme:

**Stiefkind Nr. 2:
Die Vorsatzzarge.**



Baufachforum
Wilfried Berger

 **BOSIG**



Die Problemstellung:

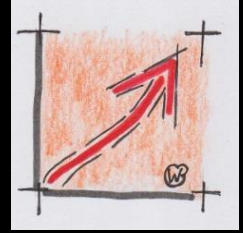
Vier Probleme:

**Stiefkind Nr. 2:
Die Vorsatzzarge.**



Baufachforum
Wilfried Berger

 **BOSIG**



Die Problemstellung:

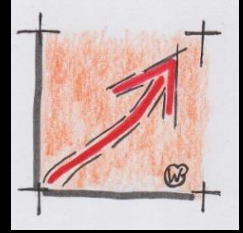
Vier Probleme:

**Stiefkind Nr. 2:
Die Vorsatzzarge.**



Baufachforum
Wilfried Berger

 **BOSIG**



Die Problemstellung:

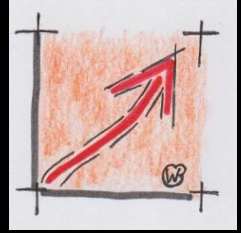
Vier Probleme:

**Stiefkind Nr. 2:
Die Vorsatzzarge.**



Baufachforum
Wilfried Berger

 **BOSIG**



Die Problemstellung:

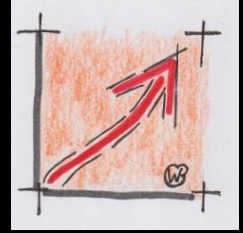
Vier Probleme:

**Stiefkind Nr. 2:
Die Vorsatzzarge.**



Baufachforum
Wilfried Berger

 **BOSIG**

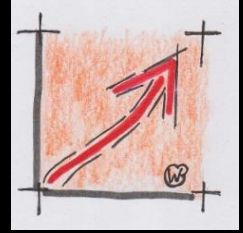
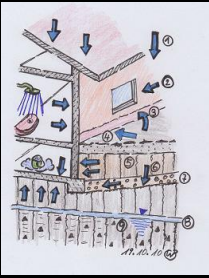


Die Problemstellung:

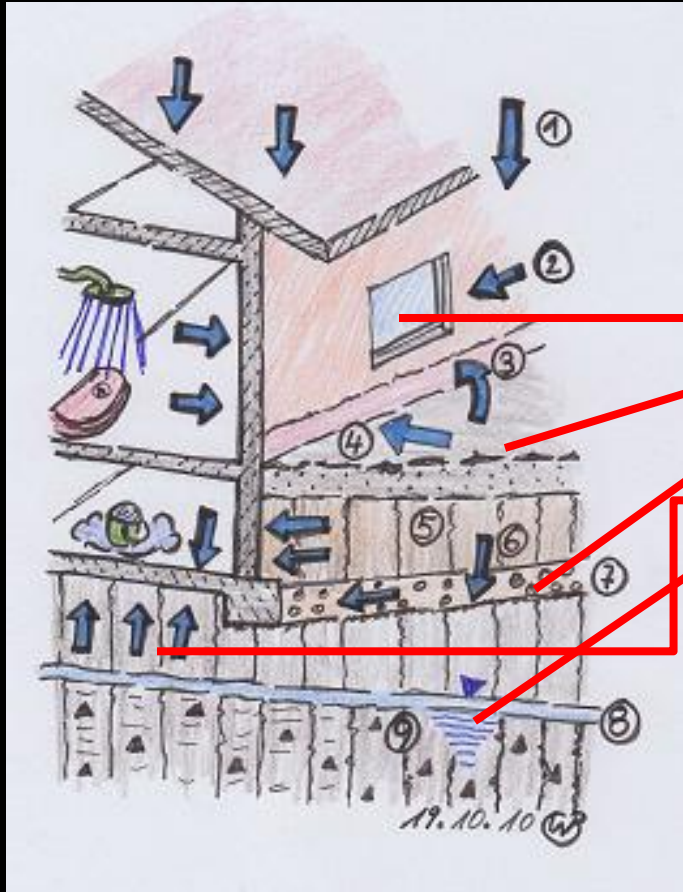
Vier Probleme:

**Stiefkind Nr. 2:
Die Vorsatzzarge.**

DIN 18 195



Einleitung Bauwerksabdichtungen

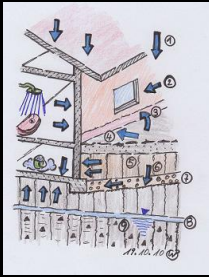


Bauwerksabdichtungen
Was ist DIN 18195?
Was ist drückendes Wasser?

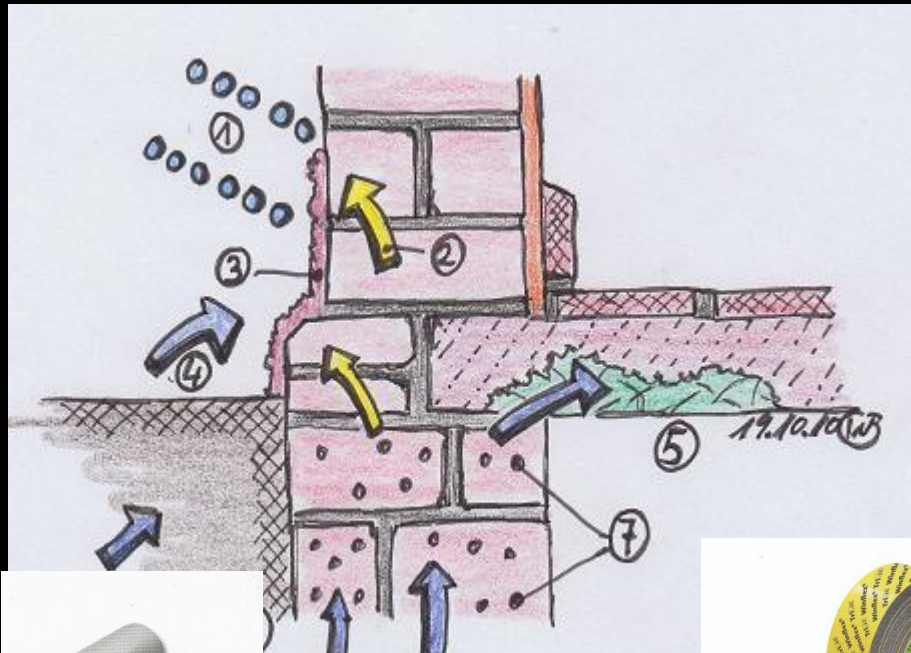
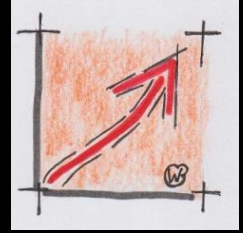
1. Regenwasser mit Wind (Pa)
2. Flächenwasser
3. Sickerwasser
4. Bodenfeuchte
5. Wasser aus Wasseradern

**Maßnahmen:
Membranen und Sperren**

DIN 18 195



Einleitung Bauwerksabdichtungen



Bauwerksabdichtungen
Was ist DIN 18195?

Sperren und Membranen:
Drei Arten von Produkten:

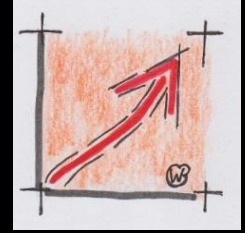
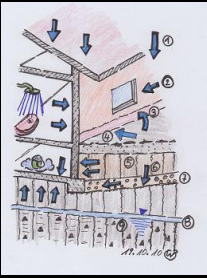
- Folien
- Quellbänder
- Multifunktionsbänder



**Welches Band
für welchen
Einsatz?**



DIN 18 195



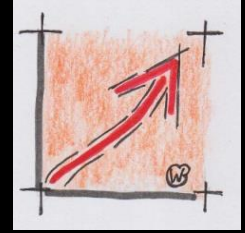
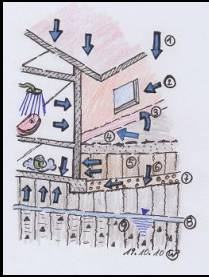
Einleitung Bauwerksabdichtungen



Bauwerksabdichtungen
Was ist DIN 18195?
Zusammenfassung von
Stirli und dem
Thierrischen Orakel:

Wer im Bauwesen die
erste Geige spielen
möchte muss Bauwerke
mit
Bauwerksabdichtungen
trocken halten.

DIN 18 195



Einsatzmöglichkeiten Bauwerksabdichtungen

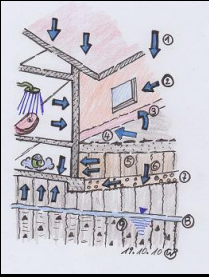
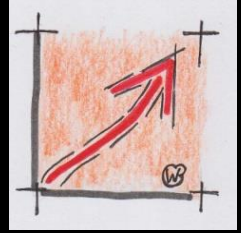
**Bauwerksabdichtungen
Was ist DIN 18195?**

Anwendungsbeispiele:



Bauwerksabdichtungen mit BOSIG Produkten

DIN 18 195

**Baufachforum**
Wilfried Berger

Einsatzmöglichkeiten Bauwerksabdichtungen

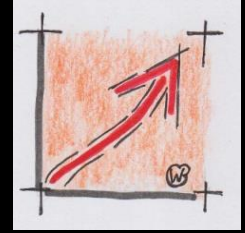
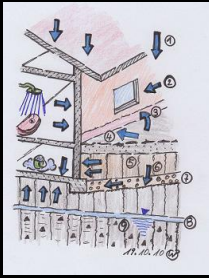


Bauwerksabdichtungen
Was ist DIN 18195?

Im Erdbereich wird hauptsächlich mit Bitumenprodukten gearbeitet. Das heißt, hier muss mit einem Firmentechniker Rücksprache gehalten werden, welche Produkte hier einsetzbar sind.

 Bauwerksabdichtungen mit BOSIG Produkten

DIN 18 195

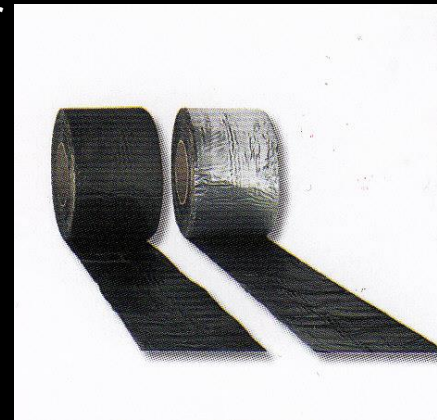


Einsatzmöglichkeiten Bauwerksabdichtungen

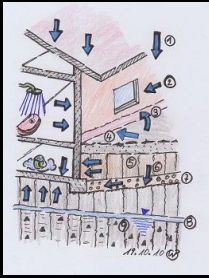
Bauwerksabdichtungen
Was ist DIN 18195?

Schutz der Dämmung im
Nassbereich:

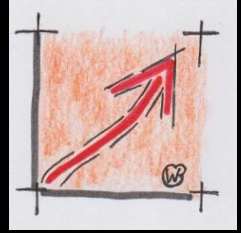
1. Bituplast AW
2. Bituplast
Reparaturbänder
3. Nageldichtbänder



DIN 18 195



Baufachforum
Wilfried Berger



Einsatzmöglichkeiten Bauwerksabdichtungen

Bauwerksabdichtungen

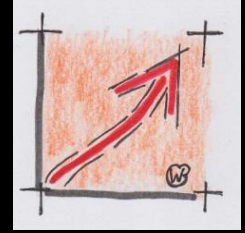
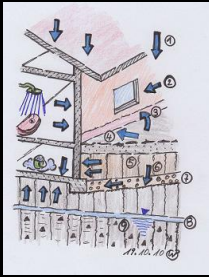
Was ist DIN 18195?

1. Verwendbar Fasatan-Produkte
2. Rolavlies



Bauwerksabdichtungen mit BOSIG Produkten

DIN 18 195



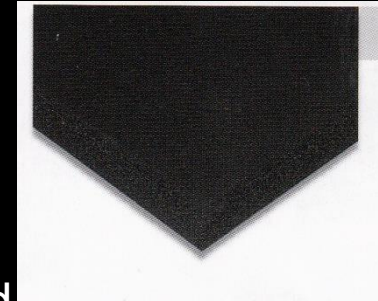
Einsatzmöglichkeiten Bauwerksabdichtungen



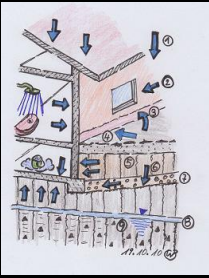
BOSIG Rolavlies

Bauwerksabdichtungen
Was ist DIN 18195?
Baudynamik
Baubewegung:

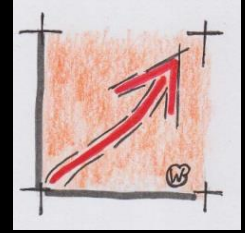
1. Noise Vallo
2. Noise Classic
3. Kaltschrumpfband



DIN 18 195



Baufachforum
Wilfried Berger

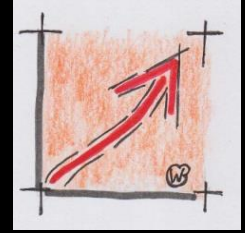
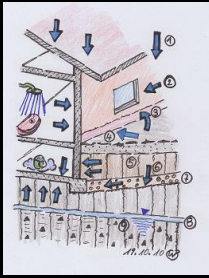


Einsatzmöglichkeiten Bauwerksabdichtungen



Bauwerksabdichtungen mit BOSIG Produkten

DIN 18 195



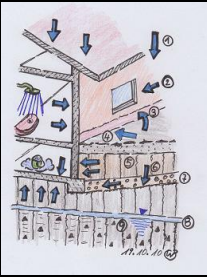
Zusatzmöglichkeiten Bauwerksabdichtungen

Bauwerksabdichtungen
Was ist DIN 18195?
Viele Möglichkeiten aus
der Fenstertechnik.
- Der Sockelanschluss:

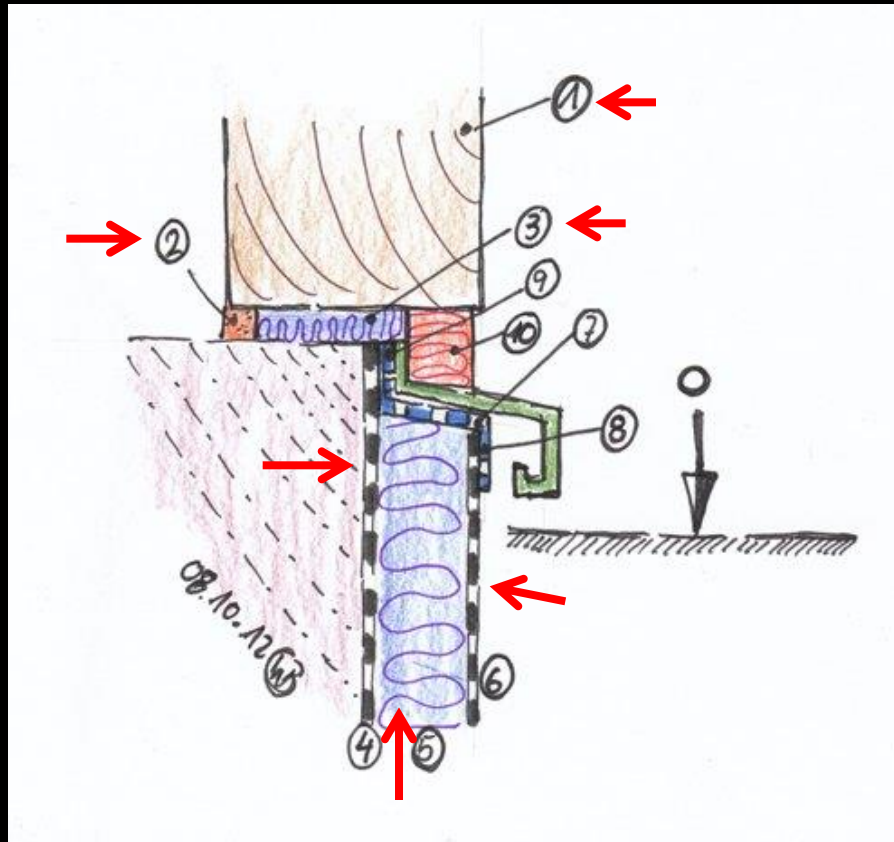


Bauwerksabdichtungen mit BOSIG Produkten

DIN 18 195



Zusatzmöglichkeiten Bauwerksabdichtungen



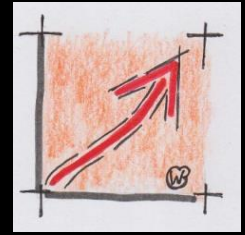
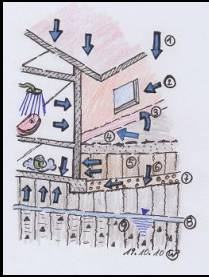
Bauwerksabdichtungen

Was ist DIN 18195?

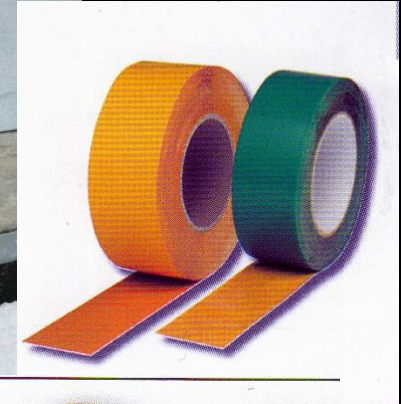
Sockelanschluss mit BOSIG
Produkten:

1. Holzständer
2. Schwellenmörtel
3. BOSIG Winflex (EPDM-Band mit 2 vorkomprimierte Schaumstoffstreifen
4. Schwarzanstrich
5. Perimeterdämmung
6. BOSIG Rolavlies (stabile Unterspannbahn

DIN 18 195

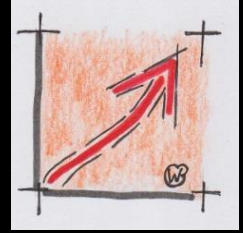
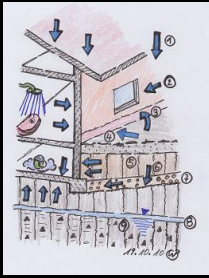


Zusatzmöglichkeiten Bauwerksabdichtungen



Bauwerksabdichtungen
Was ist DIN 18195?
Sockelmontage:
Aus dem Dachbereich:
1. Elastoflex / Kralloplast
2. Nageldichtband

DIN 18 195



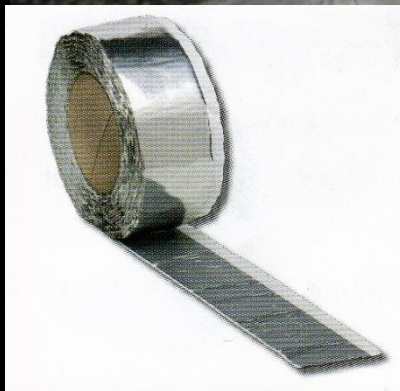
Einleitung Bauwerksabdichtungen

Bauwerksabdichtungen

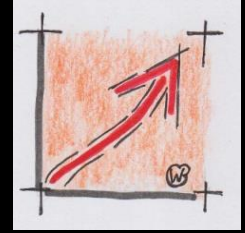
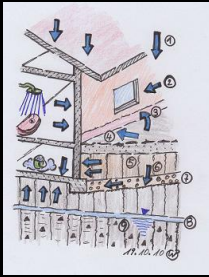
Was ist DIN 18195?

Trennfliese zwischen
Metall, Beton und
Dämmung mit BOSIG -
Produkten:

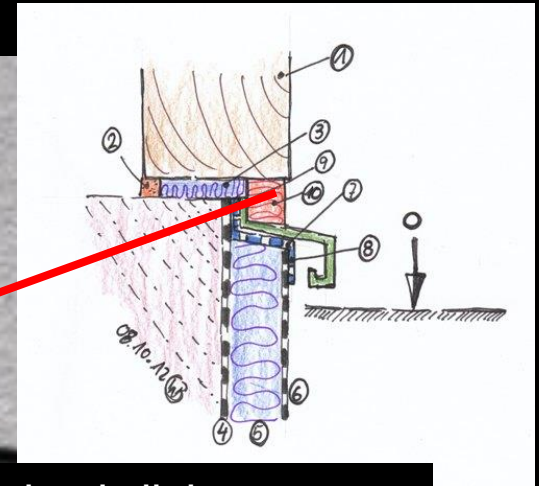
1. Alubutyl Spezial
zweite
Entwässerungsebene
2. 2. BOSIG Rolaflies
(Stabile
Unterspannbahn)



DIN 18 195

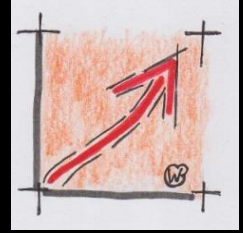
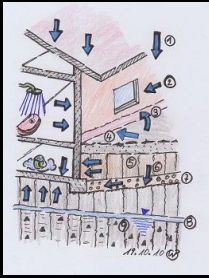


Einleitung Bauwerksabdichtungen



Bauwerksabdichtungen
Was ist DIN 18195?
Design und Dichtheit:
1. BOSIG Winflex
TriSave eco
Multifunktionsband
Expansionsbänder

DIN 18 195

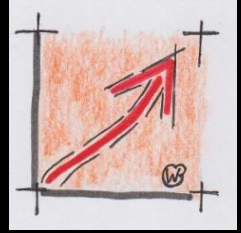
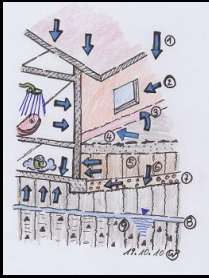


Einleitung Bauwerksabdichtungen

Bauwerksabdichtungen
Was ist DIN 18195?
Schritt um Schritt:
Das BOSIG Winflex



DIN 18 195



Einleitung Bauwerksabdichtungen

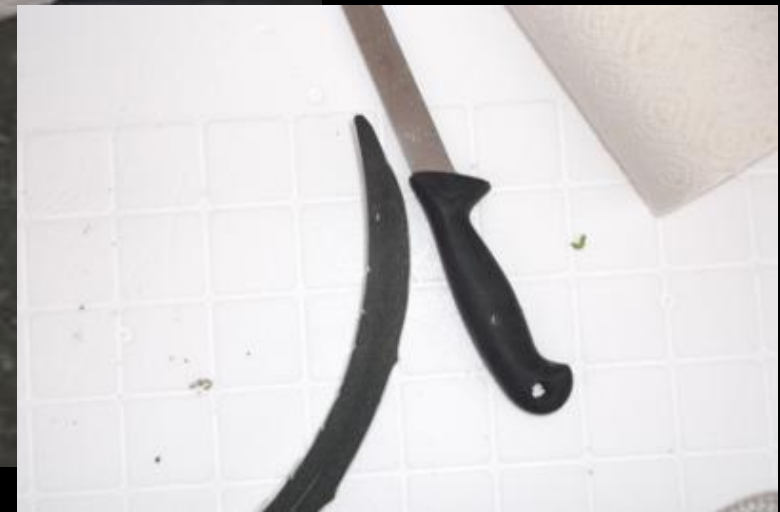


Bauwerksabdichtungen

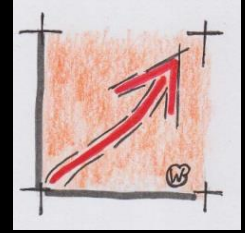
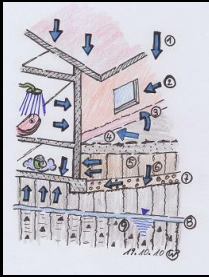
Was ist DIN 18195?

Schritt um Schritt:

- Reinigen
- Die Überkomprimierung



DIN 18 195

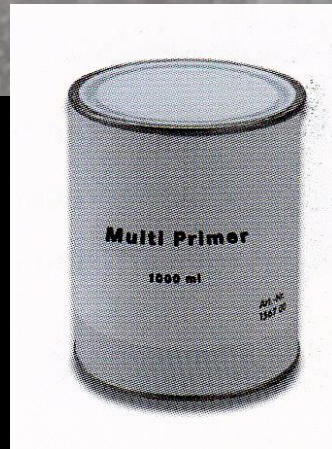


Einleitung Bauwerksabdichtungen

Bauwerksabdichtungen
Was ist DIN 18195?

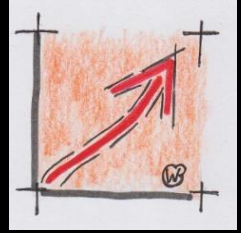
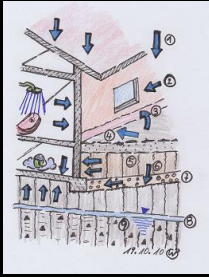
Schritt um Schritt:

- Vorbereiten,
Schneiden, Reinigen,
Primern
- Einkleben



Bauwerksabdichtungen mit BOSIG Produkten

DIN 18 195



Einleitung Bauwerksabdichtungen

Bauwerksabdichtungen

Was ist DIN 18195?

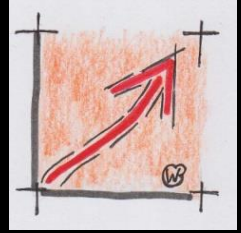
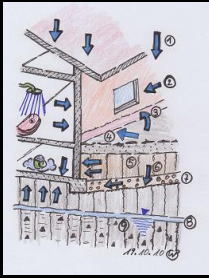
Schritt um Schritt:

- Zwei Klebeseiten:
- Klebeseite 1
- Klebeseite 2



Bauwerksabdichtungen mit BOSIG Produkten

DIN 18 195



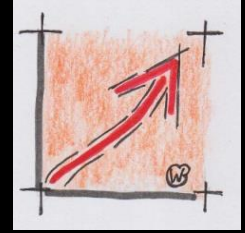
Einleitung Bauwerksabdichtungen



Bauwerksabdichtungen
Was ist DIN 18195?
Schritt um Schritt:
Ein sauberer Abschluss:
1. Innen wie Außenecke



DIN 18 195



Einleitung Bauwerksabdichtungen

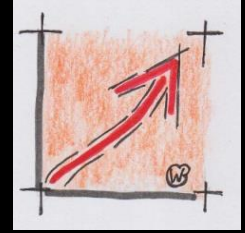
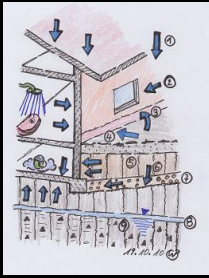


Bauwerksabdichtungen
Was ist DIN 18195?
Zusammenfassung von
Stirli und dem
Thierrischen Orakel:

Egal wem das Gebäude gehört und wo es steht, eine Sockelabdichtung braucht jedes Haus!!!!



DIN 18 195



Die Praxis: Bauwerksabdichtungen

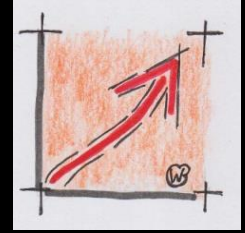
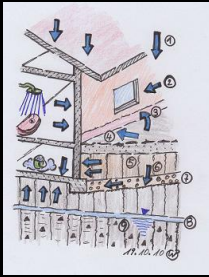


Bauwerksabdichtungen
Was ist DIN 18195?
Praktische Beispiele:
Eckverbindungen

- Combband 300
- Combband 600



DIN 18 195



Die Praxis: Bauwerksabdichtungen

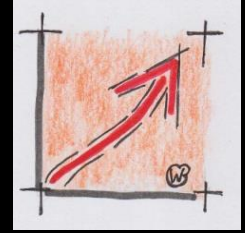
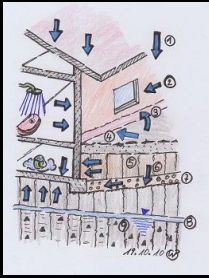


Bauwerksabdichtungen
Was ist DIN 18195?
Praktische Beispiele:
Schwellen - Anschlüsse
und Holz – Anschlüsse

- Combbänder
- Nageldichtbänder
- Winflex Innen
- Winflex Außen



DIN 18 195



Die Praxis: Bauwerksabdichtungen

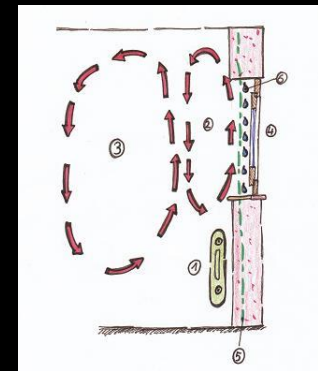
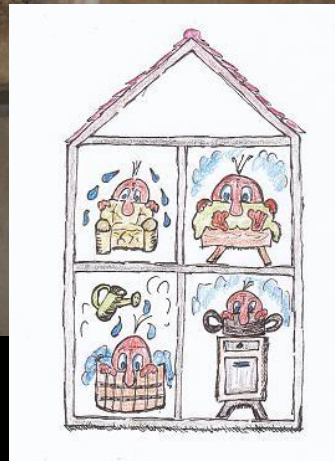
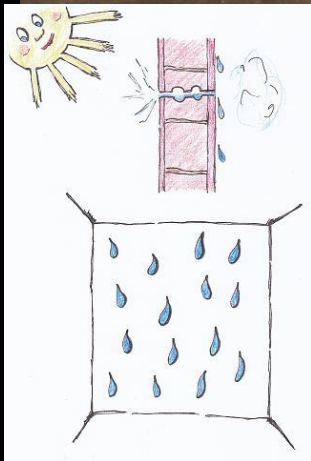


Bauwerksabdichtungen

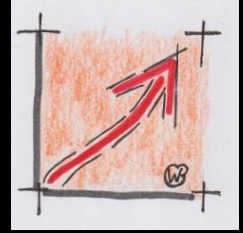
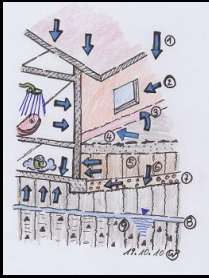
Was ist DIN 18195?

Feuchtwanderung auch im Innenbereich?

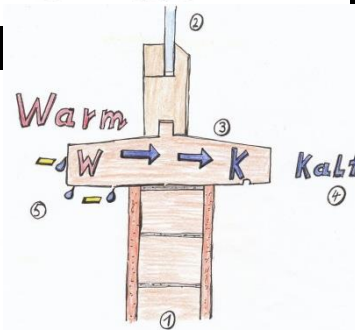
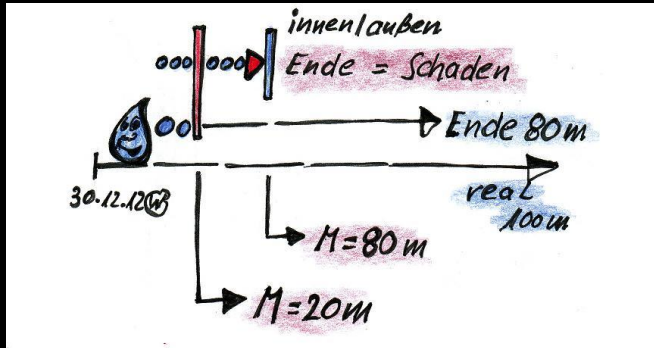
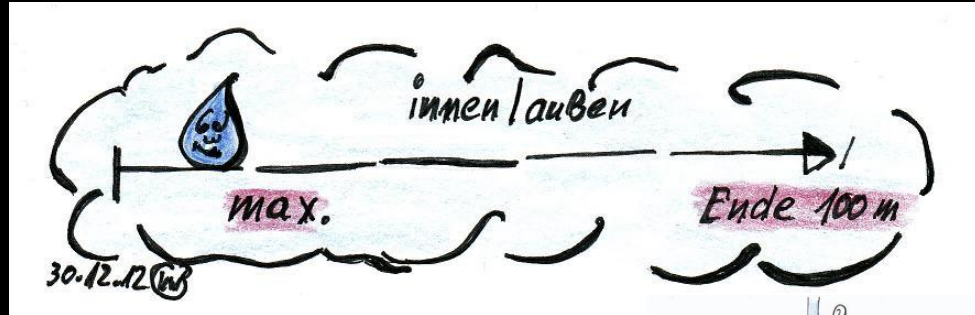
- Feuchte im Wohnbereich
- Kalt nach warm
- Keller – Wohnbereich
- Wohnung – Kalt-Dach
- Wohnung – Garage
- Heizung?



DIN 18 195



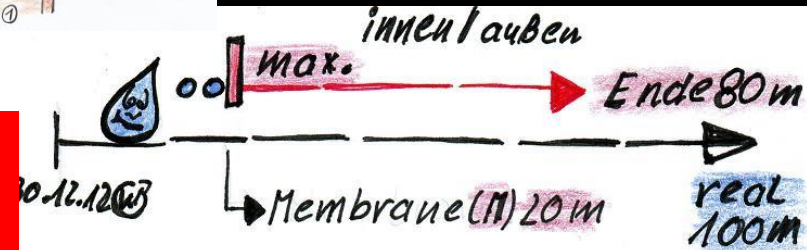
Die Praxis: Bauwerksabdichtungen



Bauwerksabdichtungen
Was ist DIN 18195?

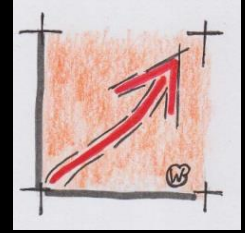
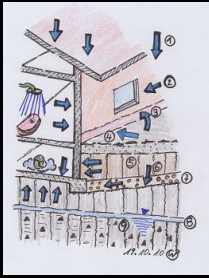
Bauphysik im
Innenbereich:

- Feuchtwanderung maximal
- 1 Membrane
- 2. Membrane
- Wanderung Warm – nach - Kalt



Aber Vorsicht!!!!
Die Membrane im Warmbereich
Muss dichter sein wie im Kaltbereich!!!!

DIN 18 195

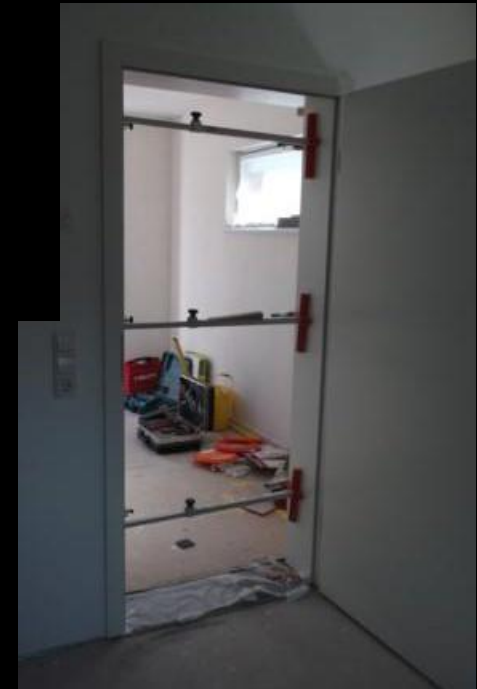


Die Praxis: Bauwerksabdichtungen

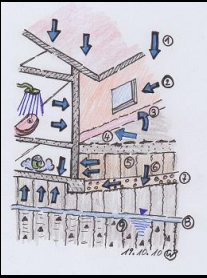


Bauwerksabdichtungen
Was ist DIN 18195?
Praktische Beispiele:
Nasszellen:

- Badezimmertüren
- Kellerabgangstüren
- Heizraumtüren, Keller
- Bodenklappen – Bühnen, Kamindurchführungen
- Winflex Vario

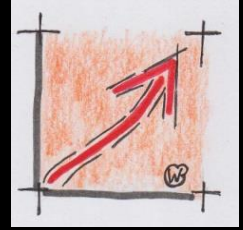


DIN 18 195



Praxis Beispiele: Bauwerksabdichtungen

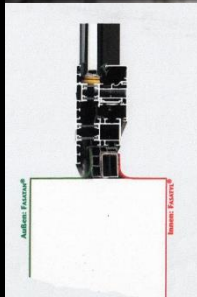
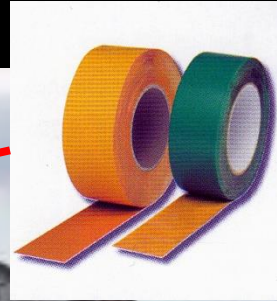
Baufachforum
Wilfried Berger



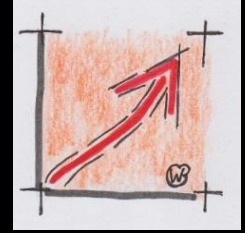
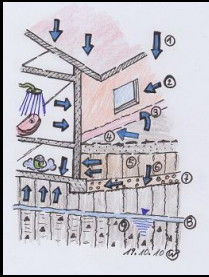
Bauwerksabdichtungen
Was ist DIN 18195?

Bereich Dach und
Dachdurchdringungen

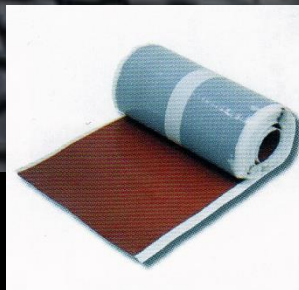
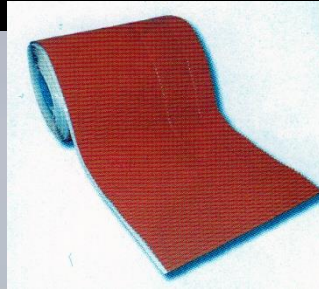
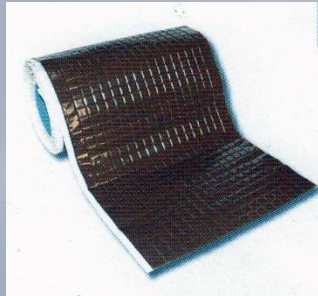
- Kamindurchbrechung
- Elastoflex / Kralloplast
- Winflex Innen Außen
- Fasatan Fasatyl



DIN 18 195



Praxis Beispiele: Bauwerksabdichtungen

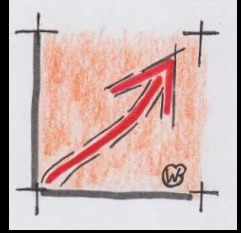
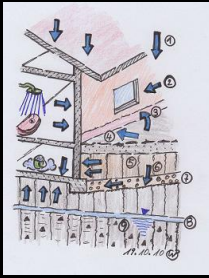


Bauwerksabdichtungen
Was ist DIN 18195?

Kamin –
Ziegelabdichtung:

- Kamoflex
- Aluflex
- Rooflex
- Rooftack

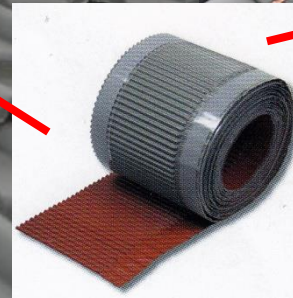
DIN 18 195



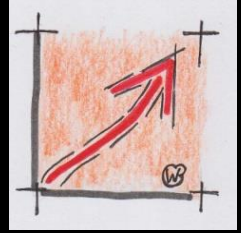
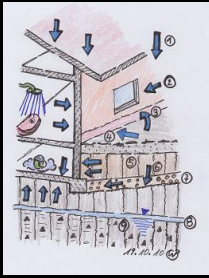
Praxis Beispiele: Bauwerksabdichtungen



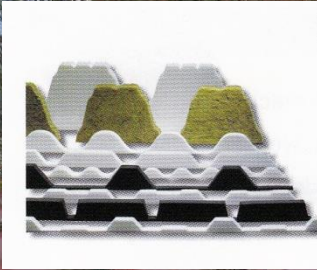
Bauwerksabdichtungen
Was ist DIN 18195?
Solar- und
Dachdurchbrechungen
- Aluflex Brüstung



DIN 18 195



Praktische Beispiele: Bauwerksabdichtungen



Bauwerksabdichtungen

Was ist DIN 18195?

Trapezblechdächer:

- Profillfüller
- Aeroflex 220
- Aeroflex 400

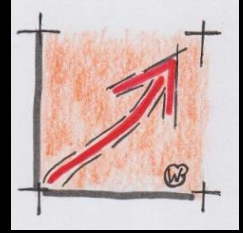


DIN 18 195



Praktische Beispiele: Bauwerksabdichtungen

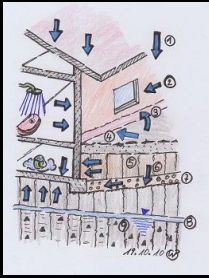
Baufachforum
Wilfried Berger



Bauwerksabdichtungen
Was ist DIN 18195?
Zusammenfassung von
Stirli und dem
>Thierrischen Orakel<:
Wer der König der
Bauwerksabdichtungen
sein möchte, muss sich
mit BOSIG – Produkten
beschäftigen.

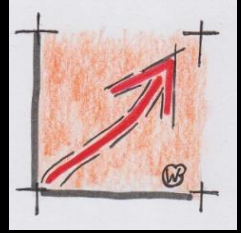
**Wie dicke ich wohl
seine Mucki's ab,
wenn die mal undicht
werden?**

DIN 18 195



Der Bauschaden: Bauwerksabdichtungen

Baufachforum
Wilfried Berger



Bauwerksabdichtungen
Was ist DIN 18195?
Erste

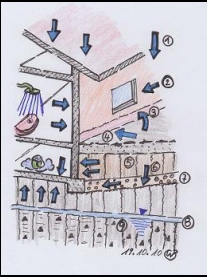
Schadensmerkmale:

- Verfärbungen
- Ablösen der Tapete
- Mikroorganismen



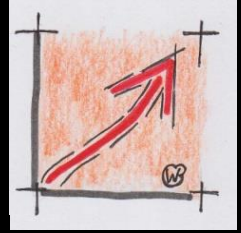
Bauwerksabdichtungen mit BOSIG Produkten

DIN 18 195



Der Bauschaden: Bauwerksabdichtungen

Baufachforum
Wilfried Berger



Bauwerksabdichtungen
Was ist DIN 18195?

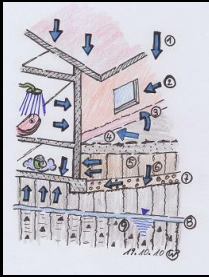
Schadensanalyse:

- Ablassen der Tapete durch Salpeter
- Undichte Bauwerksabdichtungen



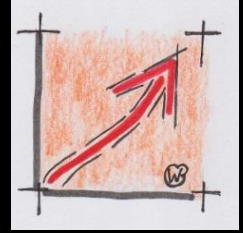
Bauwerksabdichtungen mit BOSIG Produkten

DIN 18 195



Der Bauschaden: Bauwerksabdichtungen

Baufachforum
Wilfried Berger



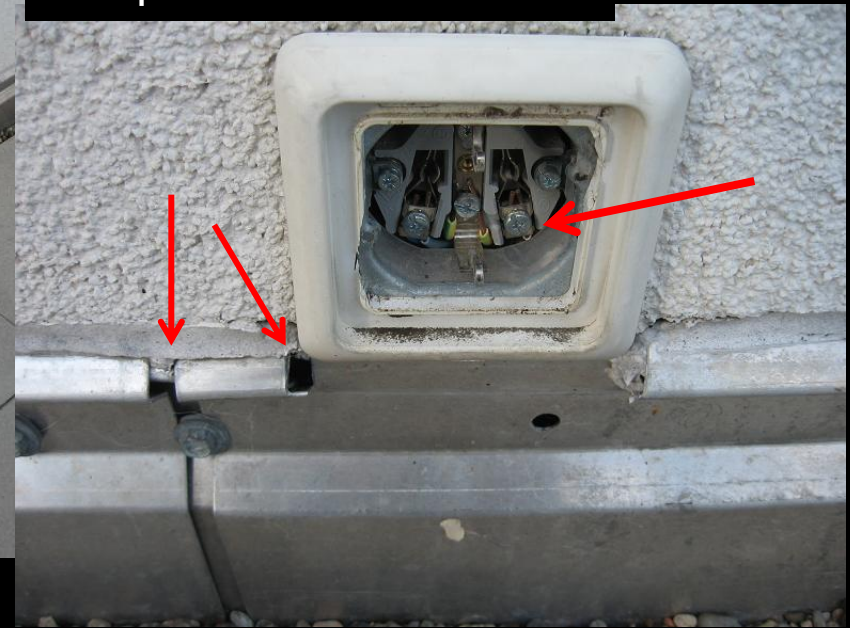
**DIN 18195-4;
6. Anforderung
6.1 Wände
6.1.1 = Minimum 150 mm**



Bauwerksabdichtungen
Was ist DIN 18195?

Gefährliche Anschlüsse:

- Spritz-Sockel - Bereich
- Leckagen und Abdichtung
- Spritz-Sockelhöhe

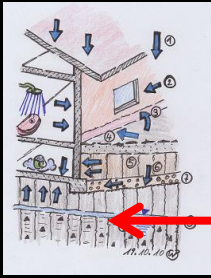
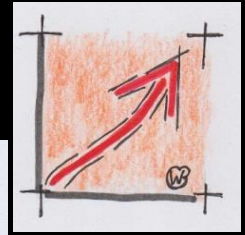


Bauwerksabdichtungen mit BOSIG Produkten

DIN 18 195

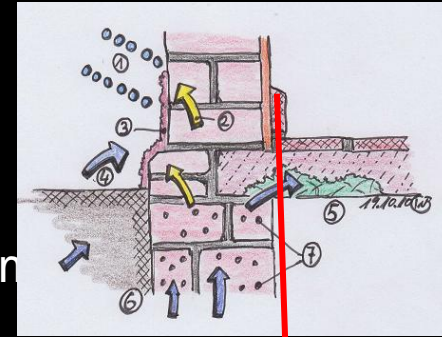
Der Bauschaden Bauwerksabdichtungen

Baufachforum
Wilfried Berger



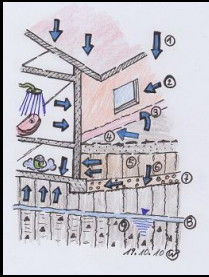
Bauwerksabdichtungen
Was ist DIN 18195?
Undichtheiten im
Erdbereich

- Druckwasser aus dem Baugrund heraus
- Feuchtigkeit aus undichten Bauteilanschlüssen



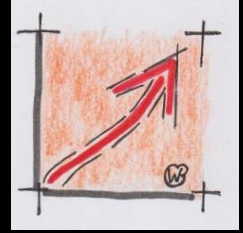
Bauwerksabdichtungen mit BOSIG Produkten

DIN 18 195



Der Bauschaden Bauwerksabdichtungen

Baufachforum
Wilfried Berger



Bauwerksabdichtungen

Was ist DIN 18195?

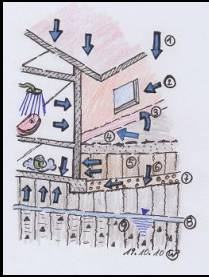
Schadensarten:

- Nasser Estrich
- Nase fertige Bodenbeläge



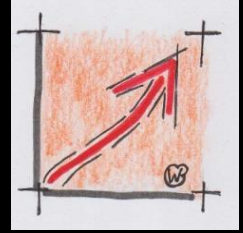
Bauwerksabdichtungen mit BOSIG Produkten

DIN 18 195



Der Bauschaden: Bauwerksabdichtungen

Baufachforum
Wilfried Berger



Bauwerksabdichtungen

Was ist DIN 18195?

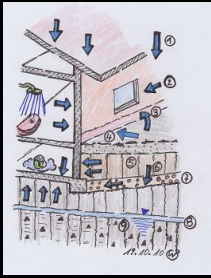
Nasse Estriche,
Kaputte Estrichbeläge:

- CM - Messung



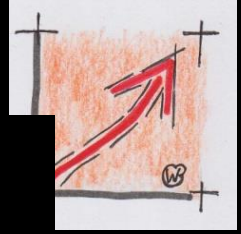
Bauwerksabdichtungen mit BOSIG Produkten

DIN 18 195



Der Bauschaden Bauwerksabdichtungen

Baufachforum
Wilfried Berger



Bauwerksabdichtungen
Was ist DIN 18195?

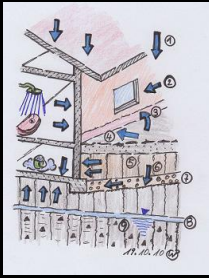
Anschlüsse an
Haustürschwellen
Sanierung mit BOSIG –
Produkten:

- Wassereindringung
- Korrosion im Innenbereich
- Abgesoffen ohne Dichtung



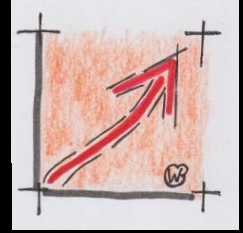
Bauwerksabdichtungen mit BOSIG Produkten

DIN 18 195



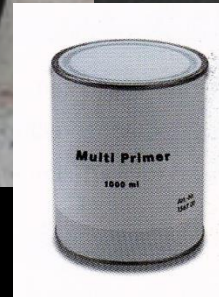
Der Bauschaden Bauwerksabdichtungen

Baufachforum
Wilfried Berger



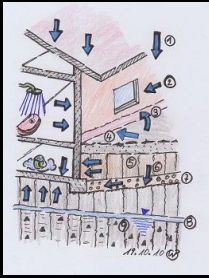
Bauwerksabdichtungen
Was ist DIN 18195?
Sanierung mit BOSIG –
Produkten:

- Bituplast AW
- Winflex Folienkleber
- Multiprimer



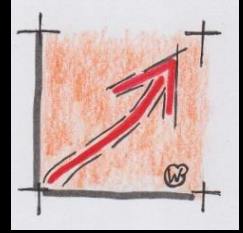
Bauwerksabdichtungen mit BOSIG Produkten

DIN 18 195



Der Bauschaden Bauwerksabdichtungen

Baufachforum
Wilfried Berger

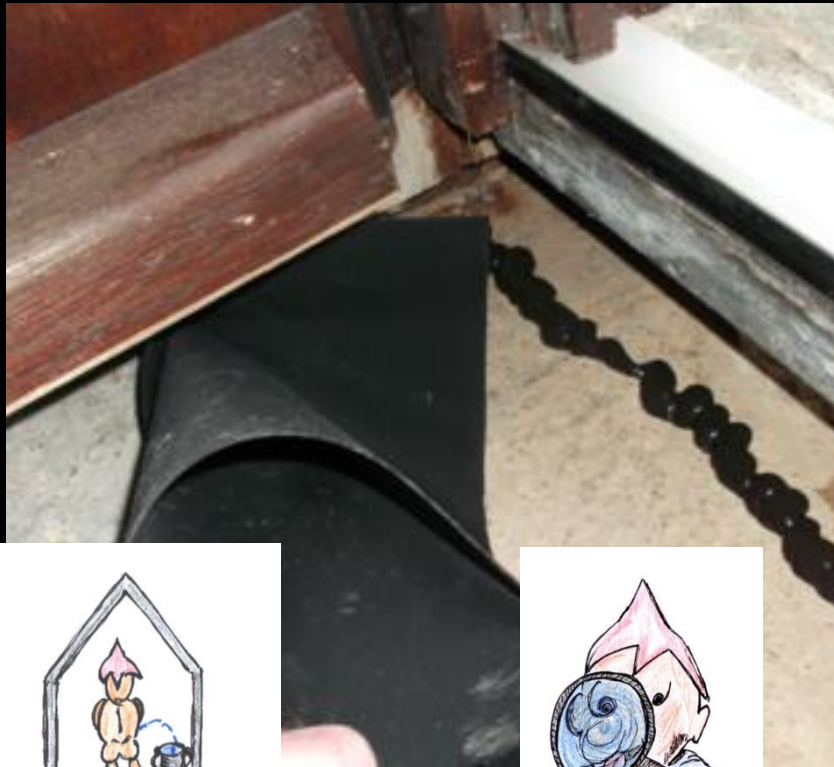


Bauwerksabdichtungen
Was ist DIN 18195?
Wichtige Grundlagen bei
der Sanierung:

- Abwicklungs –
Netzplan
- Sauberkeit - Ordnung
- Präzission

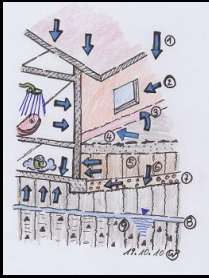


S3



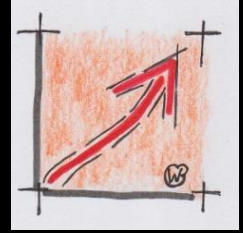
Bauwerksabdichtungen mit BOSIG Produkten

DIN 18 195



Der Bauschaden: Bauwerksabdichtungen

Baufachforum
Wilfried Berger



Bauwerksabdichtungen
Was ist DIN 18195?

Millionenschäden ohne DIN
18195:

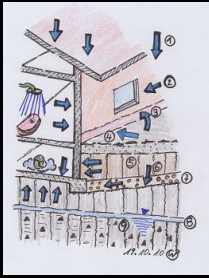
- Pfosten Riegelfassaden
- Erdberührung
- Experimente sind sinnlos.



S1

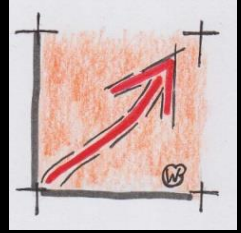
Bauwerksabdichtungen mit BOSIG Produkten

DIN 18 195



Der Bauschaden Bauwerksabdichtungen

Baufachforum
Wilfried Berger



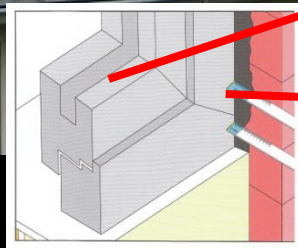
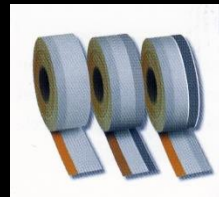
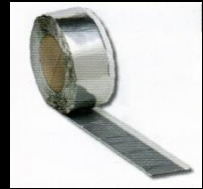
Bosig Möglichkeiten:

- Alubutyl Spezial
- Fasatan – Fasatyl
- Winflex Außen
- Winflex Innen

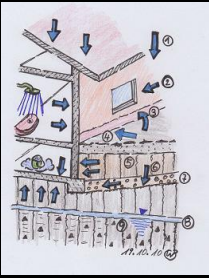
Bauwerksabdichtungen
Was ist DIN 18195?

Kritische Anschlüsse in
der Kombination:

- Dach - aufsteigend zur
Wand
- Wand – Erdberührt
- BOSIG - Produkte



DIN 18 195



Der Bauschaden Bauwerksabdichtungen



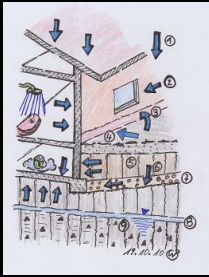
Bauwerksabdichtungen
Was ist DIN 18195?
Zusammenfassung von
Stirli und dem
>Thierrischen Orakel<:

Es kommt immer darauf an,
wie man eine
Bombenstimmung erreichen
möchte?
Durch Caos, wie hier
oder
durch eine Bauordnung mit
BOSIG – Produkten?

DIN 18 195

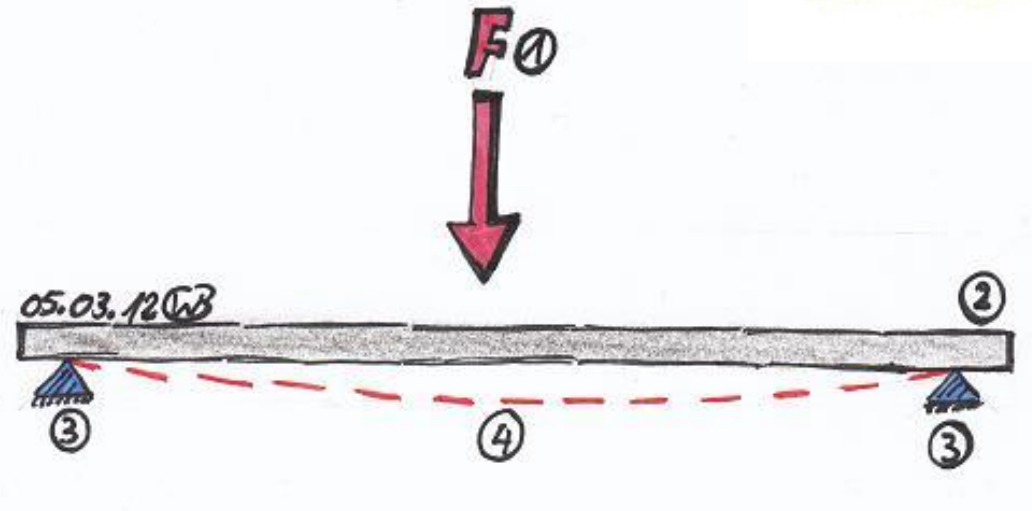
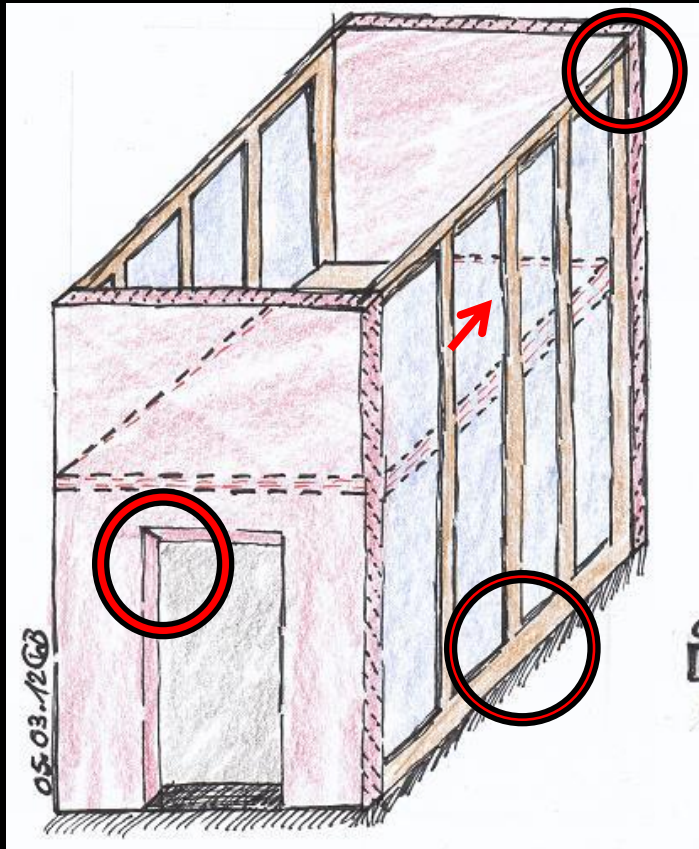
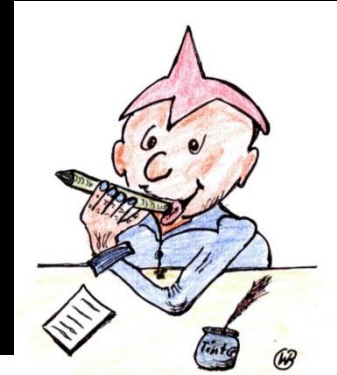
Pfostenriegelfassade Bauwerksabdichtungen

Baufachforum
Wilfried Berger

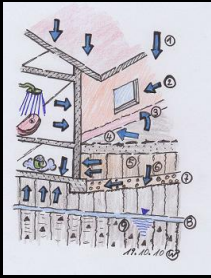


Bauwerksabdichtungen
Was ist DIN 18195?
Gleiche Grundlagen wie
beim Fenstereinbau:

- Nur Höhere Baudynamik
- Nur Höhere Planungsaufgabe

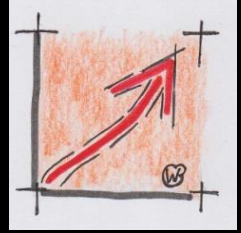


DIN 18 195



Möglichkeiten mit BOSIG Bauwerksabdichtungen

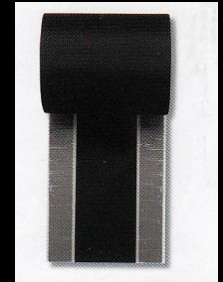
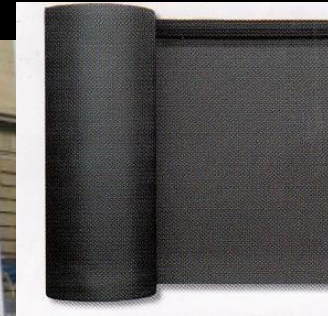
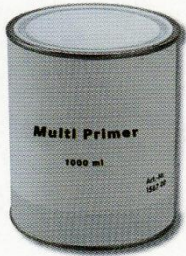
Baufachforum
Wilfried Berger



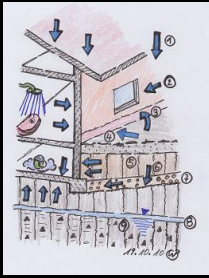
Bauwerksabdichtungen
Was ist DIN 18195?

Fassadentechnik:

- Fasatan / Fasatyl
- Fasatan / Fasatyl Fix
- F / F Keder
- F – TFS Kleber
- F – TFU Kleber
- Multiprimer



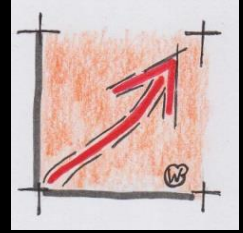
DIN 18 195



Möglichkeiten mit BOSIG Bauwerksabdichtungen



Baufachforum
Wilfried Berger



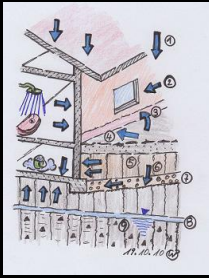
Bauwerksabdichtungen
Was ist DIN 18195?
Fensterertechnik:
Der Schrecken eines
jeden Sachverständigen:
Bessere Lösungen:

- Winfolex Innen
- Winfolex Außen
- Winfolex TriSave
- Combband 300
- Combband 600



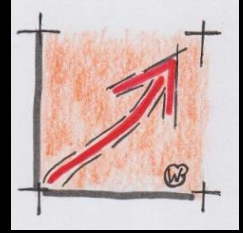
Bauwerksabdichtungen mit BOSIG Produkten

DIN 18 195



Möglichkeiten mit BOSIG – Produkten Bauwerksabdichtungen

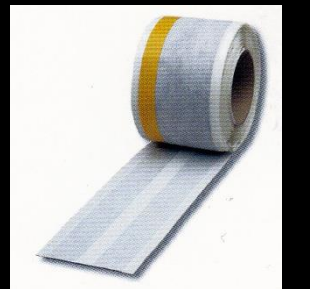
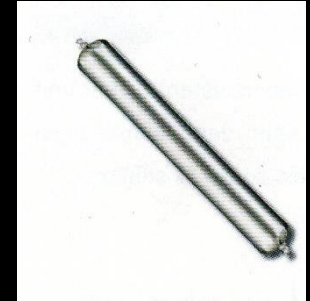
Baufachforum
Wilfried Berger



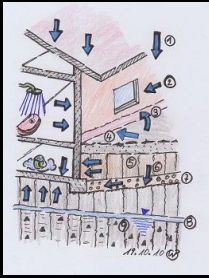
Rolaflex®

Bauwerksabdichtungen
Was ist DIN 18195?
Die Fensteranschlussfuge muss nach DIN 18355 und dem Leitfaden für den Fensterbau ausgestattet sein.

- Winflex Folienkleber
- Winflex TFS
- Inside – Duo
- Rolaflex

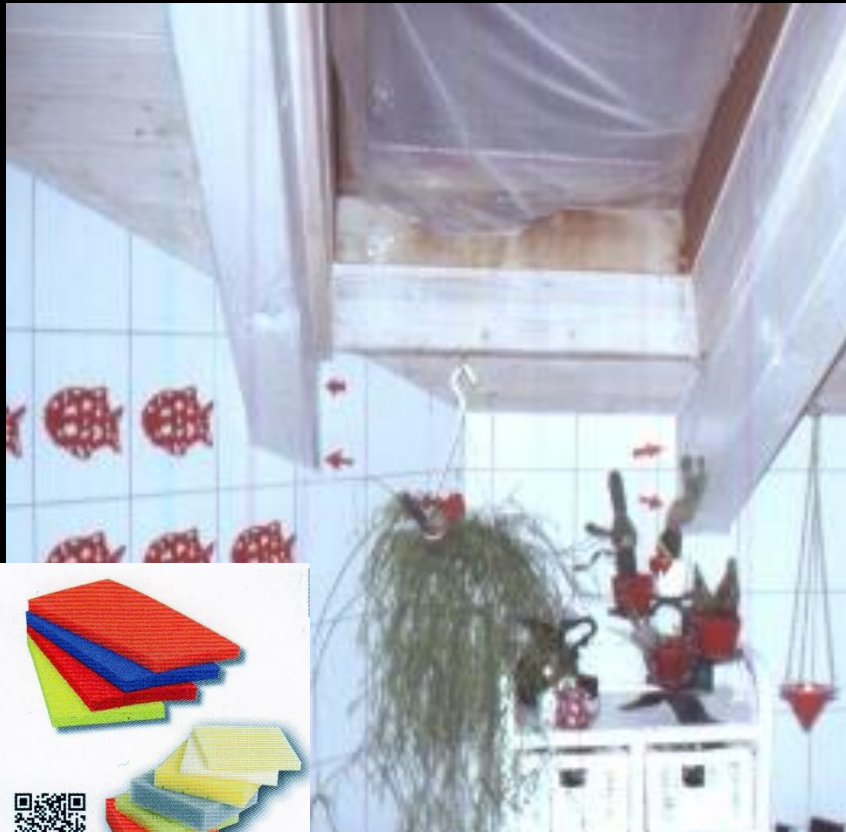
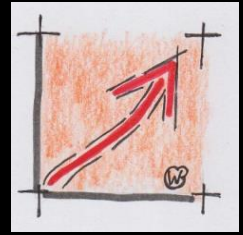


DIN 18 195



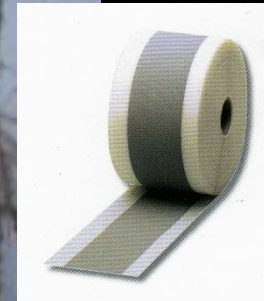
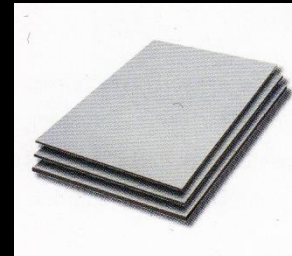
Möglichkeiten mit BOSIG – Produkten Bauwerksabdichtungen

Baufachforum
Wilfried Berger



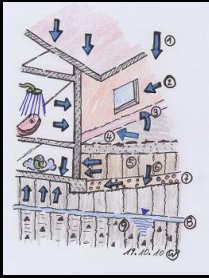
Bauwerksabdichtungen
Was ist DIN 18195?
Fliesenabdichtung -
Technik:

- Phonotherm 800
- Fliesflex
- Gewebedichtband
- Rundprofil - Schnüre
- Reibebeläge und Schwämme



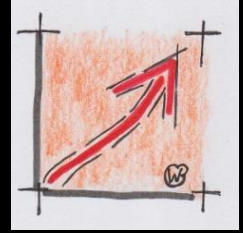
Bauwerksabdichtungen mit BOSIG Produkten

DIN 18 195



Möglichkeiten mit BOSIG – Produkten: Bauwerksabdichtungen

Baufachforum
Wilfried Berger

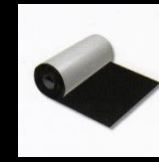
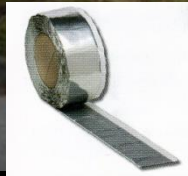
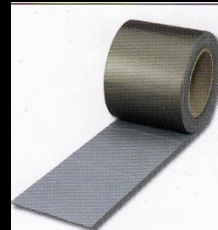


Bauwerksabdichtungen

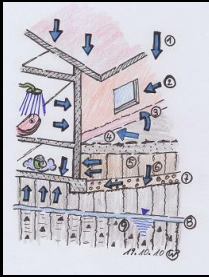
Was ist DIN 18195?

Reparatur und
Abdichtungsbänder:

- Alubutyl
- Bleibutyl
- Fliesbutyl
- Nageldichtbinder
- Bituplast AW
- Bituplast
- Reparaturbänder
- Multiprimer
- Alubutyl Spezial

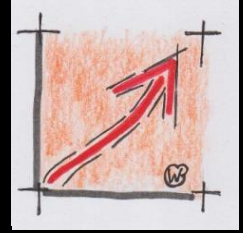


DIN 18 195



Möglichkeiten mit Bosig – Produkten Bauwerksabdichtungen

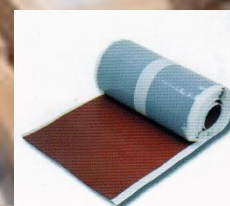
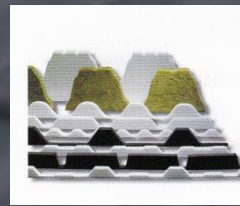
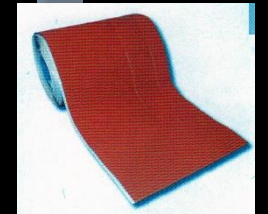
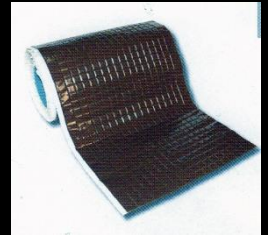
Baufachforum
Wilfried Berger



Bauwerksabdichtungen
Was ist DIN 18195?

Dachtechnik:

- Kamoflex
- Aluflex
- Aluflex Brüstung
- Rooflex
- Rooftack
- Elastoflex / Kralloplast
- Profilfüller
- Aeroflex 220
- Aeroflex 400

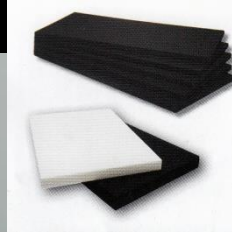
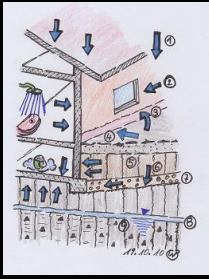


Bauwerksabdichtungen mit BOSIG Produkten

DIN 18 195

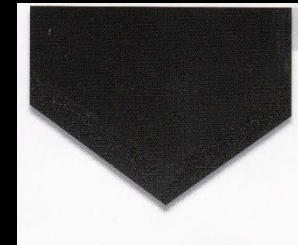
Möglichkeiten mit BOSIF – Produkten Bauwerksabdichtungen

Baufachforum
Wilfried Berger



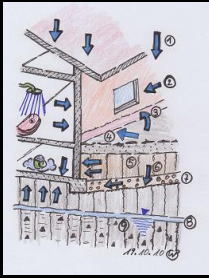
Bauwerksabdichtungen
Was ist DIN 18195?
Industrietechnik

- Noise Classic MH und PU
- Noise Vallo
- Kaltschrumpfband
- EPDM 60, EPDM 120 und Microlen
- 3D Wasserstrahl-schneideanlage
- Pipeform Schwammgummi



Bauwerksabdichtungen mit BOSIG Produkten

DIN 18 195



Baufachforum
Wilfried Berger



BOSIG Leitfaden - Leitsystem Bauwerksabdichtungen

Herausragende Produktmerkmale auf einen Blick!



Bauwerksabdichtungen
Was ist DIN 18195?

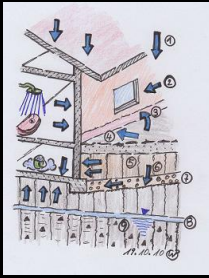
1. Perfektes Leitsystem
2. Perfektes Qualität - Management

Sicherheit ohne Kompromisse



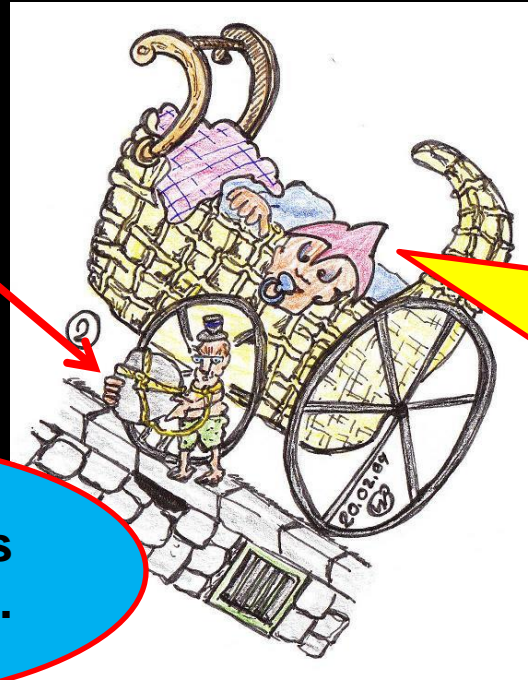
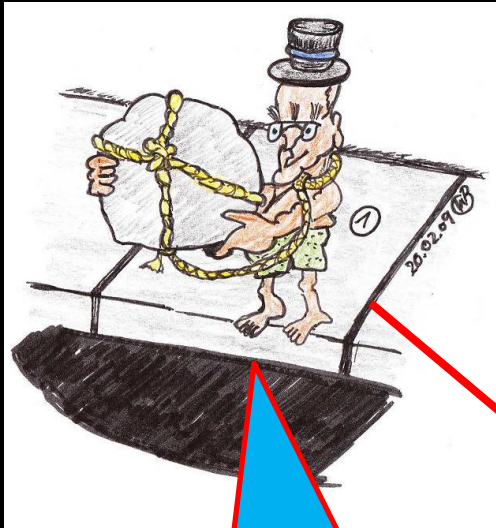
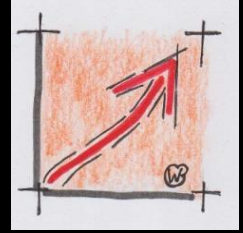
Wir überlassen nichts dem Zufall. Zu Ihrem Vorteil arbeiten wir mit kompetenten Partnern und Verbänden zusammen!

DIN 18 195



Möglichkeiten mit BOSIG – Produkten Bauwerksabdichtungen

Baufachforum
Wilfried Berger

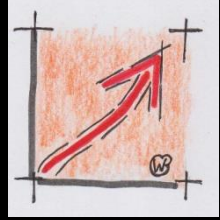


**Weite Sicht, gutes
Verkaufsergebnis.**

Bauwerksabdichtungen
Was ist DIN 18195?
Zusammenfassung von
Stirli und dem
>Thierrischen Orakel<.

**Das Einsetzen von
Produkten ist
immer nur eine
Frage der
Sichtweite!!!!**

Bauwerksabdichtungen mit BOSIG Produkten



Ich bedanke mich für Ihre Aufmerksamkeit